

# 東京国際空港(羽田空港)

## 共用IPネットワークサービスのご紹介

空港施設株式会社  
空港インフラ事業部共用通信課  
☎：03-5756-9850

# Agenda

01

サービス概要

02

サービスの特徴

03

提供機能

04

料金

05

申込フロー

06

ご提供条件

## このようなお悩みはありませんか？

- 事務所でインターネットを使いたいけど導入方法が分からない
- ビル管理会社や通信事業者など窓口が複雑化してしまい  
関係各所との調整に時間がかかってしまう
- 社内Wi-Fiと別に、来訪者向けのゲストWi-Fi環境を整備したい
- すぐに使いたいけど、開通までの所有日数が長い

その悩み、**空港施設の共用IPNWサービス\***が解決します！

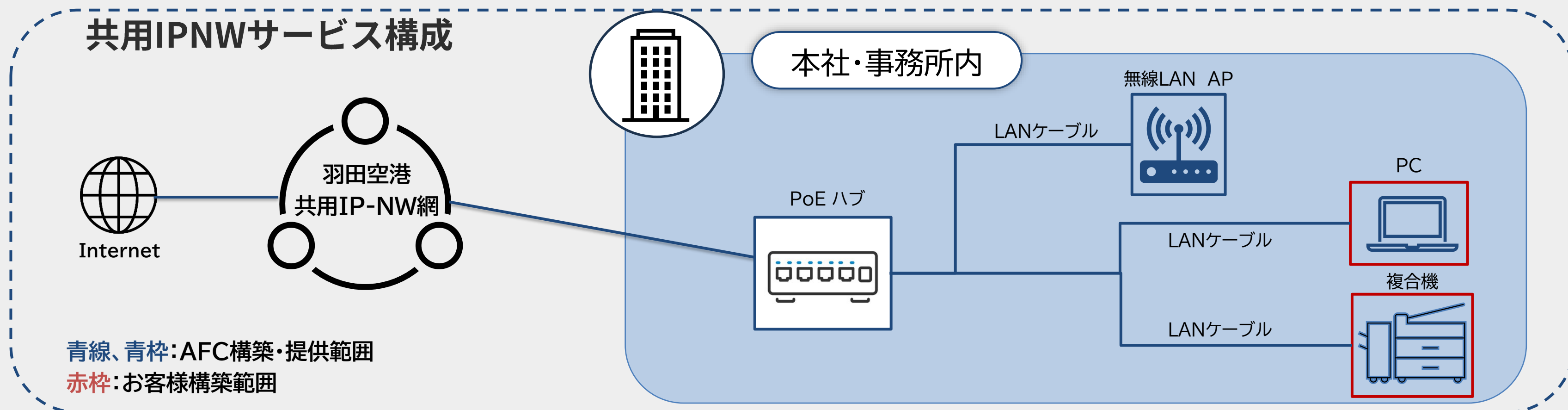
\*共用IPネットワークサービスの略称

## 01.サービス概要

# 共用IPNWサービスについて

「共用IPNWサービス」とは、[インターネット環境][無線LAN][有線LAN]を一括でご提供するサービスです。

- 弊社指定のSSIDおよびLANケーブルにお客様のPCを接続頂くだけで、インターネットが利用可能となります。
- サービス型のため、初期費用を安価に抑え、かつスムーズスタートが可能
- ルーターや無線LANコントローラー等の運用は全ておまかせ
- ご提供範囲において障害が発生した場合は、弊社で修理/交換対応



「共用IPNWサービス」には3つの強みがあります。

強み01

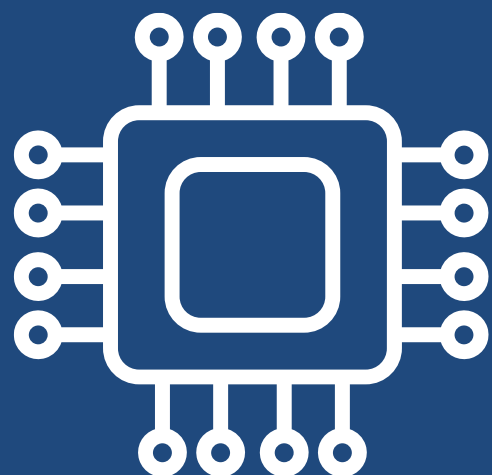
契約窓口一本化



賃貸契約・インターネット・  
LAN・電話等の複数サービス窓口を  
空港施設に一本化できる

強み02

運用においてお客様の負担ゼロ



利用時はSSIDおよびLANケーブルに  
お客様のPC/スマホを接続頂くだけで  
インターネットが利用可能

強み03

コストカット



サービス型のため  
初期費用を安価に抑え  
かつスモールスタートが可能

### 03.提供機能

## 共用IPNWサービス提供機能一覧表

機能	分類	内容
インターネット	帯域	最大1Gbpsの高速通信(ベストエフォート型)
インターネット	IPアドレス	動的IPアドレス
無線LAN	規格	IEEE 802.11 b/a/g/n/ac/ax(Wi-Fi6)
無線LAN	認証	WPA2/WPA3-PSK
無線LAN	同時接続	最大70台
無線LAN	SSID	1個
有線LAN	規格	CAT 6、1Gbps
運用	設定	弊社で実施(平日9時~17時、都度お見積り)
運用	監視	弊社で実施(平日9時~17時)
保守	障害対応	弊社で実施(平日9時~17時)

詳細の料金は、別途お見積りをさせていただきます。

### 初期設定費用

無線AP(アクセスポイント)の設計・初期設定・工事料金

0円

### 月額料金

9,800円(税抜)/月～<sup>※1</sup>

※1 インターネット回線+無線LAN AP×1、有線LAN無しプランの料金となります。  
ご利用規模に応じて料金変動がございます

基本工事費、屋内配線工事費、LANケーブルの準備費、別途プロバイダ契約等すべて不要です！

## サービス導入の流れについて



要望や必要サービスについてヒヤリングをさせていただきます



依頼文書/契約書をご記入いただき、契約を結ばさせていただきます



居室内の調査・配線ルート等を確認させていただきます



ご要望/調査結果を元に、最善の内容でNW環境を構築いたします



最短日時にサービスを提供いたします



## 06.ご提供条件

### ご提供条件①

#### ご提供内容

- 本サービスでは光ファイバインターネット、無線**LAN**、有線**LAN**、事務所内のハブを提供します。
- **PC**、監視カメラ、電話機等は含みません。（ご対応も可能ですので個別でご相談ください）

#### インターネットの詳細

- 通信速度は、概ね**1Gbps**となります。
- 本回線はベストエフォート型サービスとなります。お客さまのご利用機器、回線の混雑状況等により通信速度が低下する場合があります。
- 動的**IP**アドレスのみのご提供となります。

#### 無線LANの詳細

- 無線**LAN AP**は**1**台設置します。
- 無線**LAN**規格は**IEEE 802.11 b/a/g/n/ac/ax (Wi-Fi6)**となります。
- お客様毎に**SSID**を**1**つ提供します。
- 認証規格は**WPA2/WPA3-PSK**、暗号規格は**AES**とします。
- **DHCP**を有効化しますので、**PC**用 **IP**アドレスは自動で払い出されます。

#### 有線LANの詳細

- 敷設する**LAN**ケーブルは**CAT 6**とします。
- 弊社ルーターからの距離が**100m**を超える場合は、光ケーブルおよびメディアコンバーター(**MC**)を使用します。
- 事務所に**MC**、**PoE**ハブを設置する構成の場合は、設置場所および電源確保をお願いします。

## 06.ご提供条件

### ご提供条件②

#### 運用保守について

- ご提供範囲において障害が発生した場合は、弊社負担で以て修理/交換対応致します。
- お客様事由に起因する構成変更や設定変更が発生する場合は、都度見積とします。

#### セキュリティについて

- 本サービスは、複数企業にご提供する共用ネットワークとなります。
- 企業間の通信を遮断するため、**VLAN**によるネットワーク分割を行います。
- 導入するルーターの**IP**フィルタ機能により、不要なポートの通信を遮断します。

#### 電源について

- 本サービスのコアとなる機器は**UPS**から給電する為、系統切替等に伴う瞬停は発生しません。
- 法定自主点検等の長時間に渡る停電が発生した場合は本サービスも停止しますのでご了承ください。

#### ご契約について

- 本提案内容に合意頂けましたら、必要事項を記載した依頼文書を提出頂きます。
  - 依頼文書を受領後、光回線および機器の手配を開始します。
  - 光回線および機器の納期は、概ね**1**ヶ月となります。
  - ご契約形態は、「専用線サービス利用約款」に基づく契約書の締結を想定しています。
- 
- ✓ 利用料金は、本サービスを提供する前月の末日までに、当月分を、当社指定の銀行口座に振込むとします。
  - ✓ 利用期間は、利用開始日の翌月から起算して1年間を最低利用期間とし、**1**年毎の自動更新とします。
  - ✓ 解約の場合は、希望する月の**6**ヶ月前までに弊社へ通知することとします。